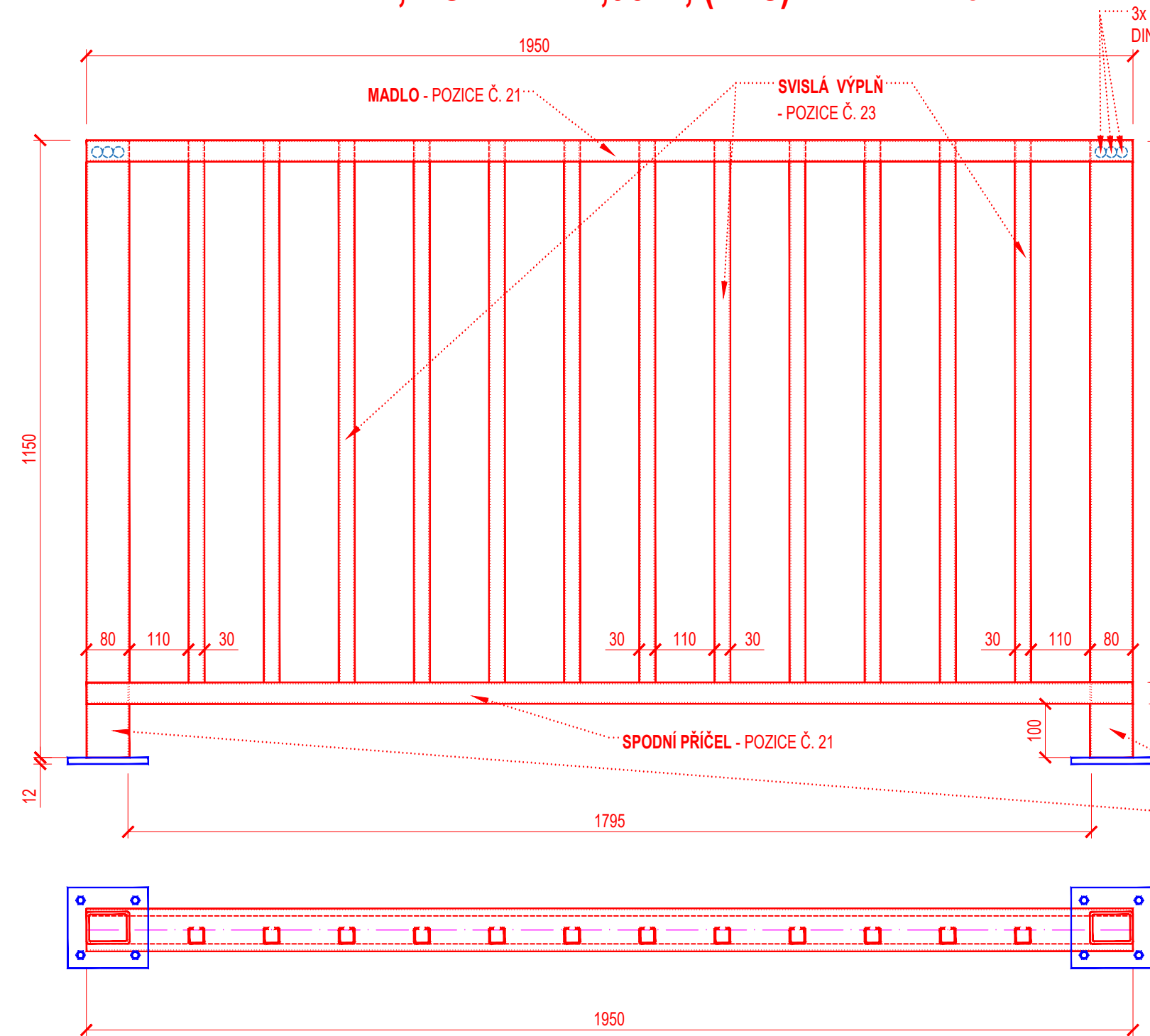
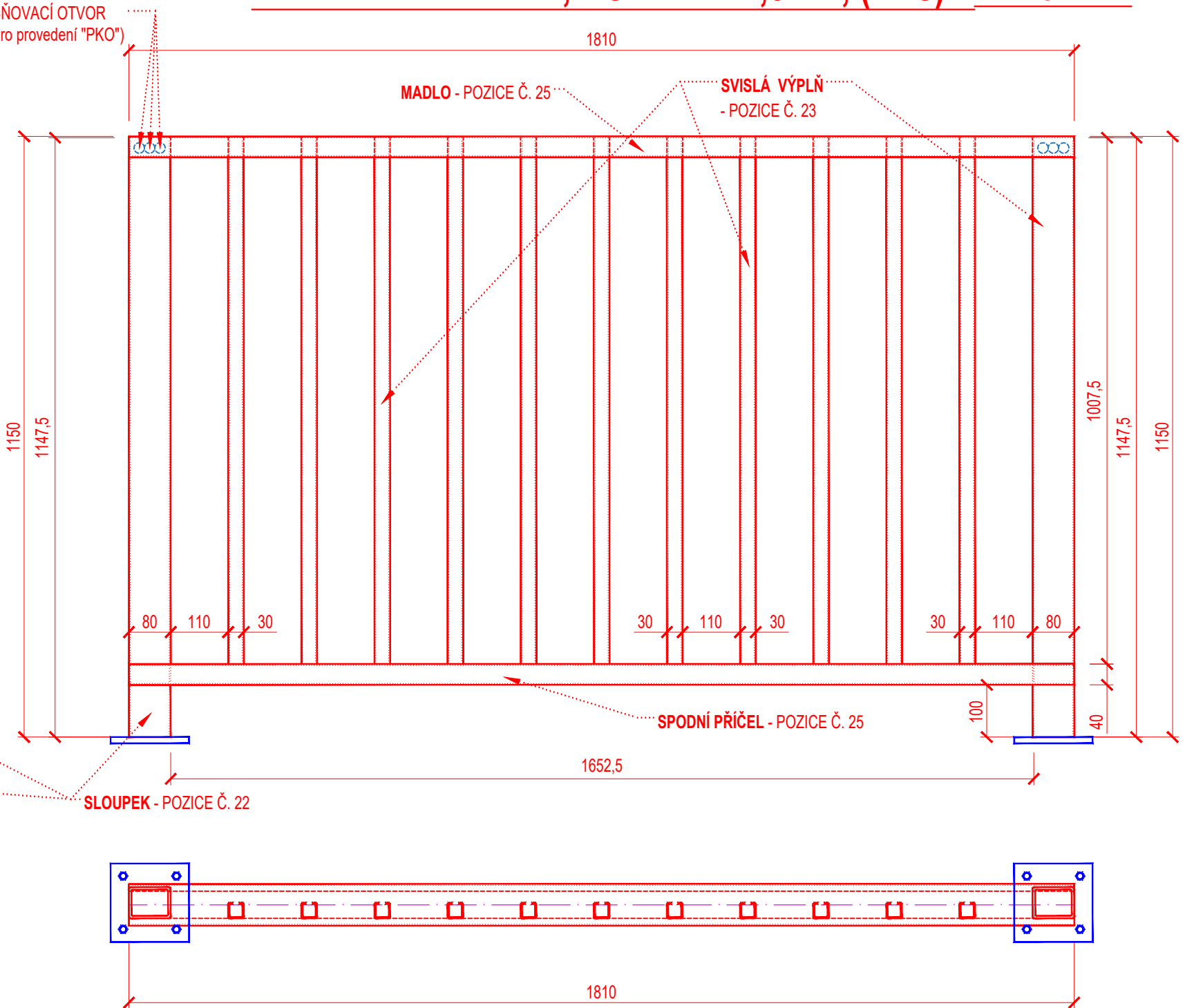


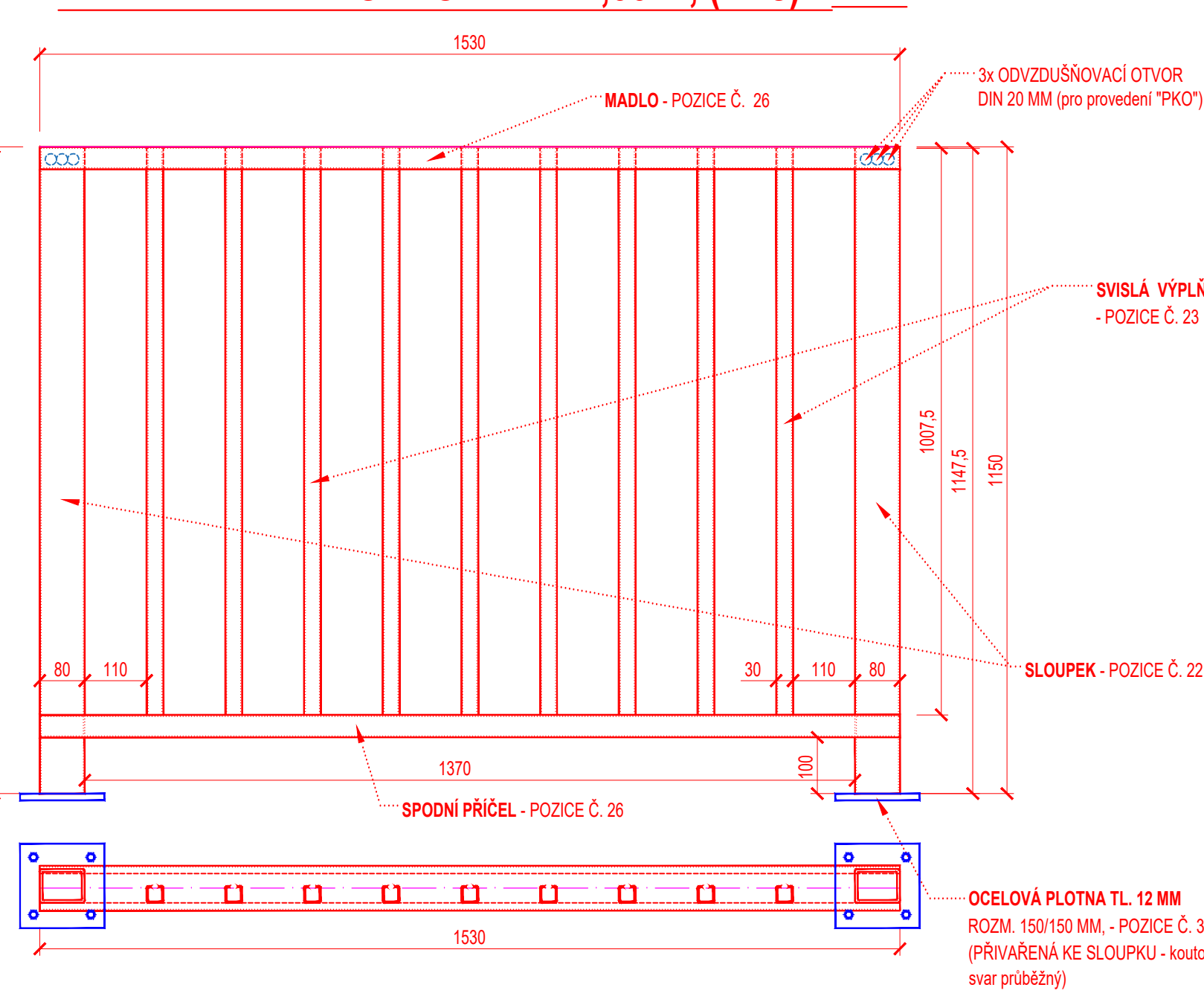
ZÁBRADLÍ TYP "E", POLE DL. 1,95 M, (2 ks) - KŘÍDLA PILÍŘŮ



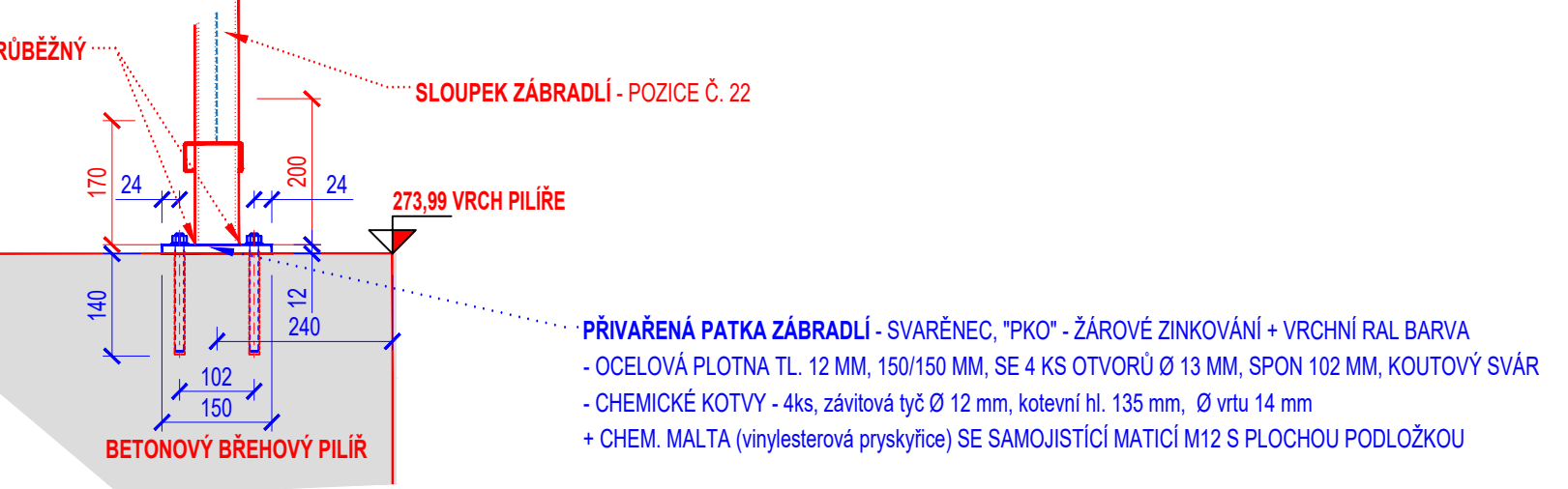
ZÁBRADLÍ TYP "F", POLE DL. 1,81 M, (1 ks) - KŘÍDLA PILÍŘŮ



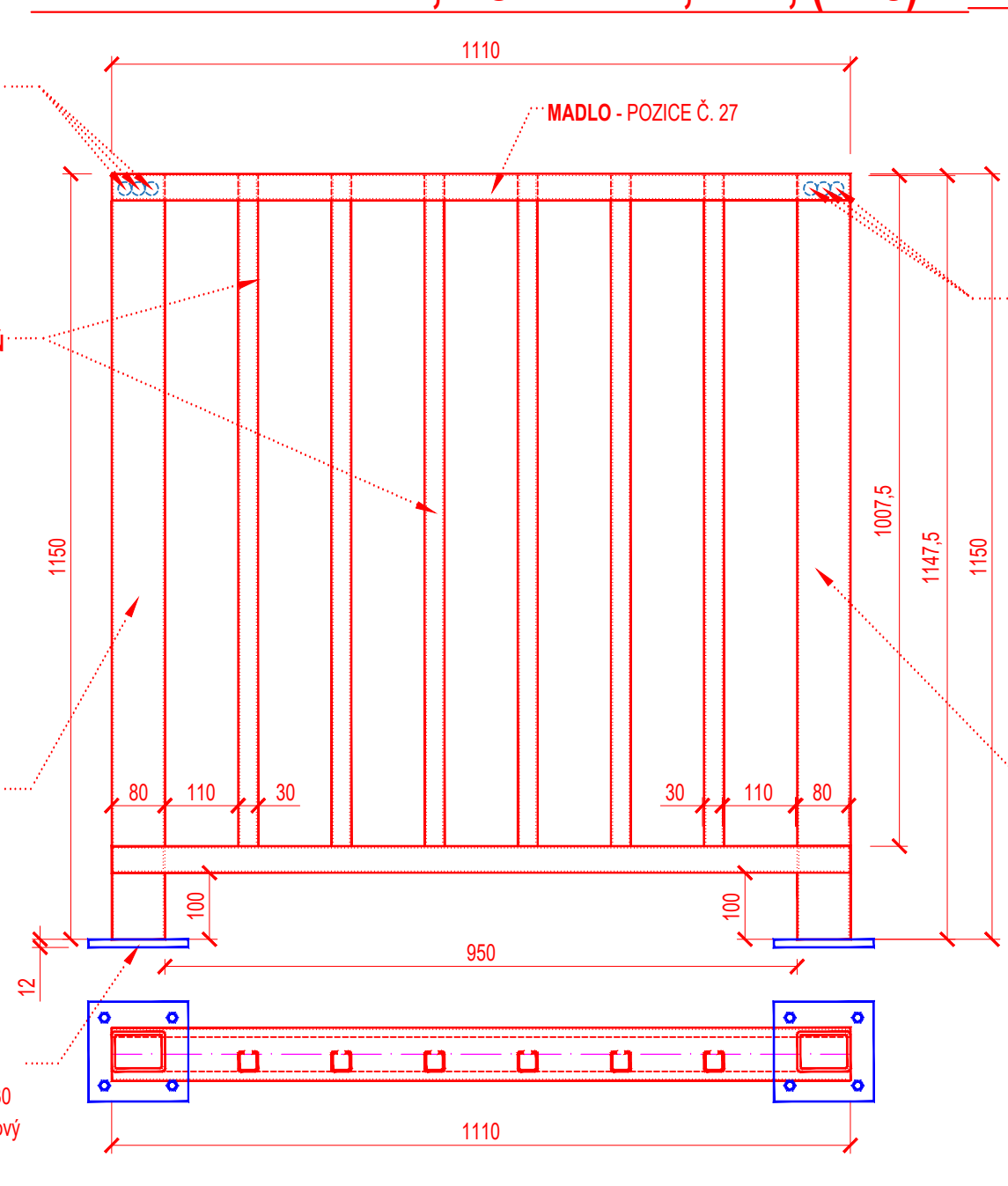
ZÁBRADLÍ TYP "G", POLE DL. 1,53 M, (4 ks) - PILÍŘE



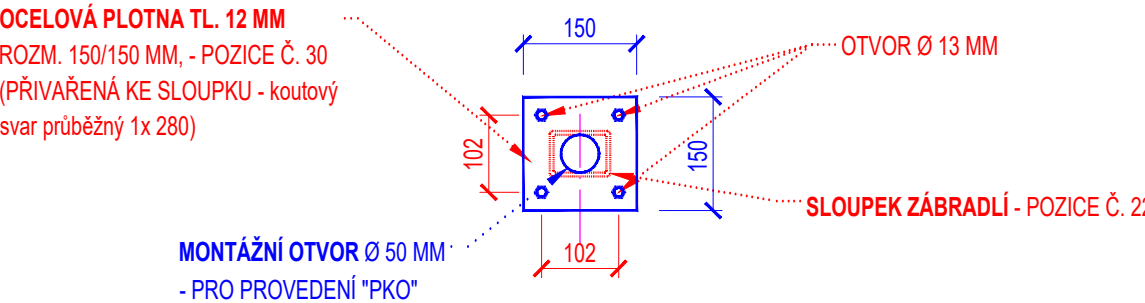
DETAIL PATKY ZÁBRADLÍ - ŘEZ



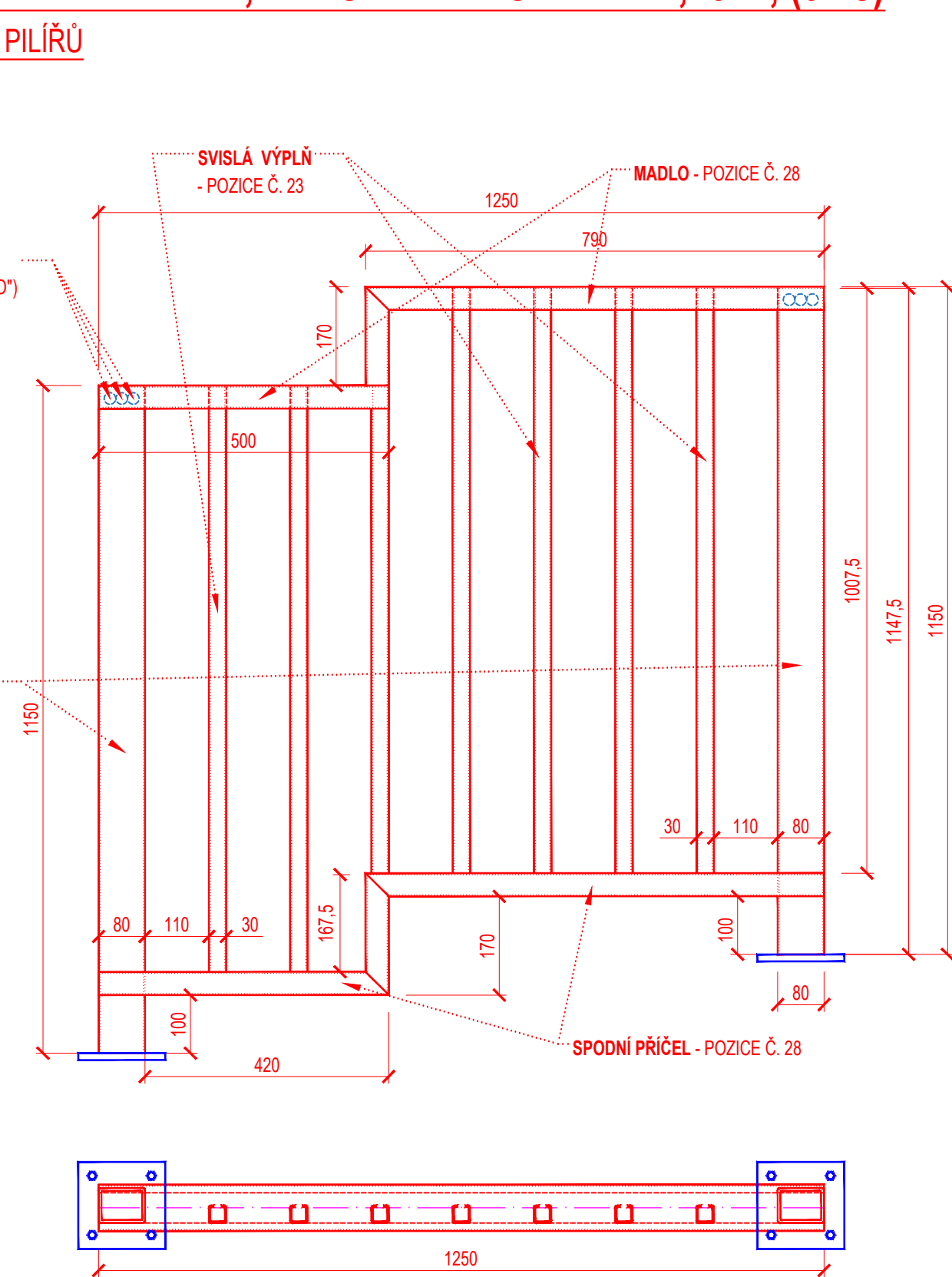
ZÁBRADLÍ TYP "H", POLE DL. 1,11 M, (1 ks) - PILÍŘ



PATKA ZÁBRADLÍ - PŮDORYS



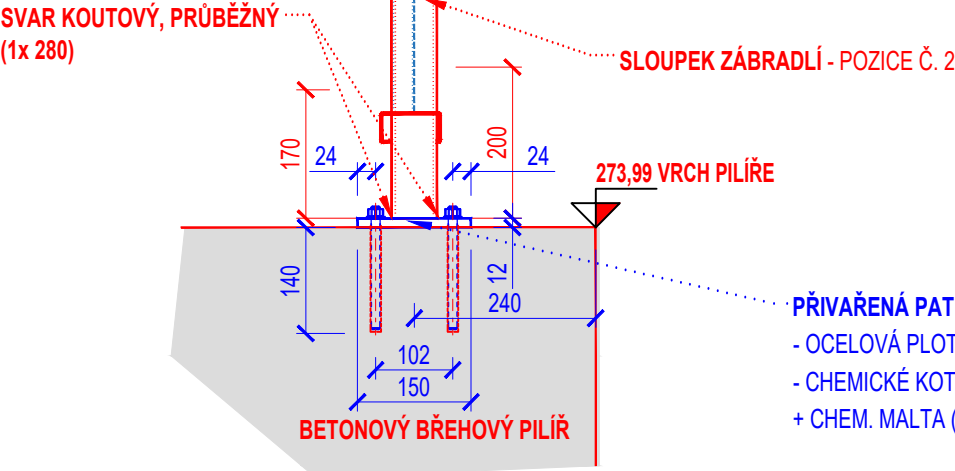
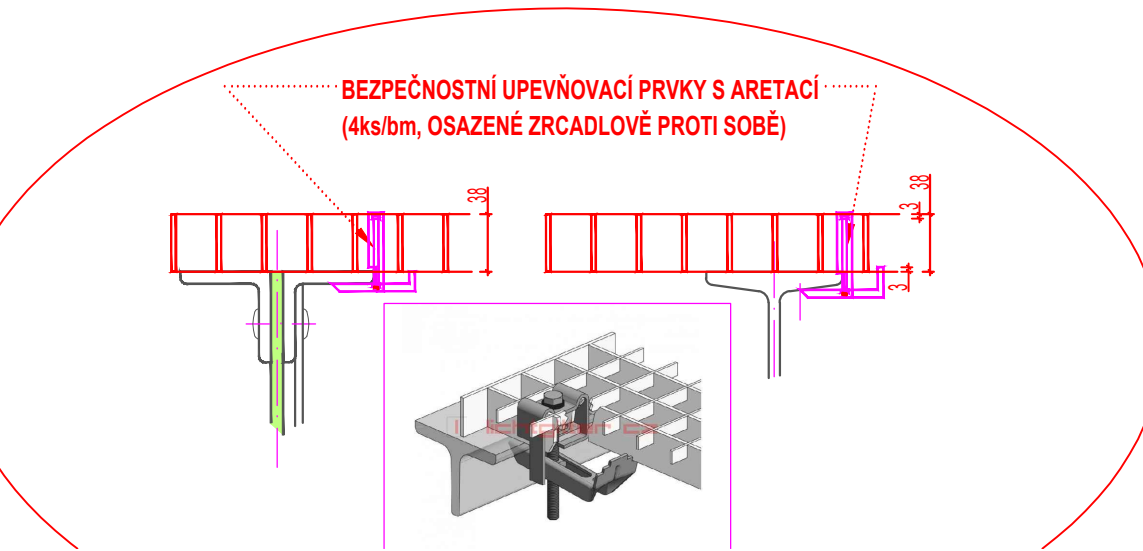
ZÁBRADLÍ TYP "I", ZALOMENÉ POLE DL. 1,25 M, (3 ks) KŘÍDLA PILÍŘŮ



VÝKAZ OCELOVÉHO MATERIÁLU PRO ZÁBRADLÍ PILÍŘŮ - typ "E", "F", "G", "H", "I"									
POZICE	DRUH	OCEL	KS	DĚLKA 1ks [mm]	DĚLKA celkem [mm]	kg/bm (kg/m2)	HMOTNOST celkem [kg]	HMOTNOST celkem [kg]	
zábradlí, TYP "E" - délka pole 1.95 m - (2 ks) - BEZ PATEK "C"									
21	C profil tenkostěnný 80/40/15/2.5) DIN 1026-1 - h. a d. madlo	S235JR (1.0038)	2	1950	3900	3.380	6.591	13.182	1 pole 56.551
22	profil dutý, obdélníkový, 80/60/5 mm - "sloupek"	S235JRH (1.0039)	2	1147,5	2295	9.415	10.804	21.607	
23	C profil tenkostěnný 30/30/8/2.5) DIN 1026-1 - "svislá výplň"	S235JR (1.0038)	12	1007,5	12090	1.800	1.814	21.760	
			CELKEM	2					113.103
zábradlí, TYP "F" - délka pole 1.81 m - (1 ks) - BEZ PATEK "C"									
1 pole 53.792									
25	C profil tenkostěnný 80/40/15/2.5) DIN 1026-1 - h. a d. madlo	S235JR (1.0038)	2	1810	3620	3.380	6.118	12.236	1 pole 53.792
22	profil dutý, obdélníkový, 80/60/5 mm - "sloupek"	S235JRH (1.0039)	2	1147,5	2295	9.415	10.804	21.607	
23	C profil tenkostěnný 30/30/8/2.5) DIN 1026-1 - "svislá výplň"	S235JR (1.0038)	11	1007,5	11083	1.800	1.814	19.949	
			CELKEM	1					53.792
zábradlí, TYP "G" - délka pole 1.53 m - (4 ks) - BEZ PATEK "C"									
1 pole 48.272									
26	C profil tenkostěnný 80/40/15/2.5) DIN 1026-1 - h. a d. madlo	S235JR (1.0038)	2	1530	3060	3.380	5.171	10.343	1 pole 48.272
22	profil dutý, obdélníkový, 80/60/5 mm - "sloupek"	S235JRH (1.0039)	2	1147,5	2295	9.415	10.804	21.607	
23	C profil tenkostěnný 30/30/8/2.5) DIN 1026-1 - "svislá výplň"	S235JR (1.0038)	9	1007,5	9068	1.800	1.814	16.322	
			CELKEM	4					193.087
zábradlí, TYP "H" - délka pole 1.11 m - (1 ks) - BEZ PATEK "C"									
1 pole 39.992									
27	C profil tenkostěnný 80/40/15/2.5) DIN 1026-1 - h. a d. madlo	S235JR (1.0038)	2	1110	2220	3.380	3.752	7.504	1 pole 39.992
22	profil dutý, obdélníkový, 80/60/5 mm - "sloupek"	S235JRH (1.0039)	2	1147,5	2295	9.415	10.804	21.607	
23	C profil tenkostěnný 30/30/8/2.5) DIN 1026-1 - "svislá výplň"	S235JR (1.0038)	6	1007,5	6045	1.800	1.814	10.881	
			CELKEM	1					39.992
zábradlí, TYP "I", zalomené - délka pole 1.25 m - (3 ks) - BEZ PATEK "C"									
1 pole 44.172									
28	C profil tenkostěnný 80/40/15/2.5) DIN 1026-1 - h. a d. madlo	S235JR (1.0038)	2	1460	2920	3.380	4.935	9.870	1 pole 44.172
22	profil dutý, obdélníkový, 80/60/5 mm - "sloupek"	S235JRH (1.0039)	2	1147,5	2295	9.415	10.804	21.607	
23	C profil tenkostěnný 30/30/8/2.5) DIN 1026-1 - "svislá výplň"	S235JR (1.0038)	7	1007,5	7053	1.800	1.814	12.695	
			CELKEM	3					132.515
patka zábradlí TYP "C" - oba břehové pilíře - (22ks)									
1 ks 2.115									
30	plotna - tyč plochá válcovaná 150/12 mm	S235JR (1.0038)	1	150	150	14.100	2.115	2.115	1 ks 2.115
32	samojistící matka s pojistným kroužkem		4			0.012	0.012	0.048	
33	nerez závitová tyč, podložka a matice samojistící - M12		4	170	680	0.750	0.128	0.510	
			CELKEM	22					46.530
propojení polí zábradlí									
1 ks 1.211									
34	nerez plochá tyč 30/12 mm (propojení jednotlivých polí zábradlí)		1	350	350	2.830	0.991	0.991	1 ks 1.211
35	šroub "M8" dl. 25 mm s vnitřním šestihranem, podložka		2				0.110	0.220	
			CELKEM	5					6.053

POZNÁMKA
ZNAČKA OCELI - S235JR G2 (1.0038) dle EN 10025-2, obdobná 11 375 dle ČSN 42 002 SVÁRY (OBLOUKOVÉ SVAROVÁNÍ) - PRŮBĚŽNÉ (KOUTOVÉ A TUPÉ - PŮL "V", "X")
"PKO" - ŽÁROVÉ ZINKOVÁNÍ (ZnAl) + RAL (+3) NÁTĚROVÝ SYSTÉM "EP"+"EPC"
ZHOTOVITEL - ZAJISTÍ VYPRACOVÁNÍ DÍLENSKÉ DOKUMENTACE PRO VÝROBU ZÁMEČNICKÝCH KONSTRUKCÍ A PRO PROVEDENÍ "PKO"

DETAIL KOTVENÍ KOMPOZITNÍCH ROŠTŮ



PRÍVARENÁ PATKA ZÁBRADLÍ - SVARĚNEC, "PKO" - ŽÁROVÉ ZINKOVÁNÍ + VRCHNÍ RAL BARVA
- OCELOVÁ PLOTNA TL. 12 MM, 150/150 MM, SE 4 KS OTVORŮ Ø 13 MM, SPON 102 MM, KOUTOVÝ SVAR
- CHEMICKÉ KOTVY - 4ks, závitová tyč Ø 12 mm, kotvení hl. 135 mm, Ø vrtu 14 mm
+ CHEM. MALTA (vinylesterová pryskyřice) SE SAMOJISTÍCÍ MATICÍ M12 S PLOCHOU PODLOŽKOU

Kótováno v [mm]
Souřadný systém JTSK
Výškový systém - Balt po vyrovnání

Veď. odd. proj.	Ing. Petr VÁVRA	Autor. tech.	FRANTIŠEK VYLETAL	 Povodí Labe, státní podnik Vita Nejedlého 951/8 Slezské Předměstí 500 03 Hradec Králové		
Zodp. proj.	FRANTIŠEK VYLETAL	Kreslil	FRANTIŠEK VYLETAL			
Kraj:	Královéhradecký	Obec:	Kostelec n.Orl.			
Investor:	Povodí Labe, státní podnik, OlČ, Hradec Králové	K.Ú.:	Kostelec n.Orlicí			
Název akce:				POVODÍ LABE		
<div>VD Kostelec nad Orlicí, rekonstrukce lávky jezu, ř. km 49,278</div>				Datum		říjen 2022
				Stupeň		DSP, DPS
				Pořadové číslo		3604
				Číslo stavby		229 200 004
Příloha:				Č. přílohy		
Výkresy - zábradlí pilířů a křídel - typ "E, F, G, H, I"				Měřítko		D.1.10
				1 : 10		